

Tromsø Visual Guide

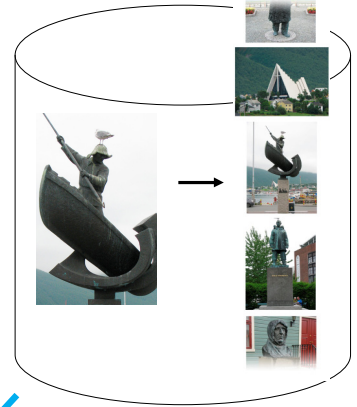
- la mobiltelefonen fortelle deg hva du ser

Tenk deg at du er en turist som vandrer gjennom gatene i Tromsø. På torget stopper du opp ved en skulptur av en mann som står i en båt med en harpun i hånda. Du undres om han kanskje har en historie å fortelle...

- For å finne ut mer tar du et bilde av skulpturen og sender det inn som MMS til en guidetjeneste.



- Guidetjenesten bruker bildegjennkjening for å lete fram et lignende bilde i en bildedatabase, for så å forberede et svar



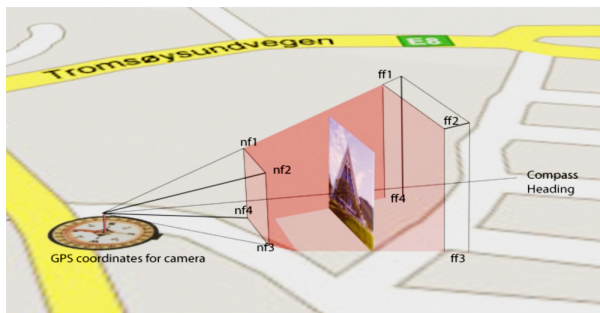
- På websida finner du ut at dette er et monument reist til minne om fangstfolk og fiskere som er omkommet på ishavet. Det er laget av Sivert Donali i 1984.



- Etter kort tid mottar du en SMS med linker til web-sider med mer informasjon.

Andre metoder

Bildegjennkjening kan også brukes sammen med annen teknologi for å finne fram til det man leter etter. GPS kan gi deg posisjon, men man kan også bruke kompass og kamerainformasjon til å beregne hva det er man har tatt bilde av.



Andre anvendelser

Det finnes mange andre spennende anvendelser for bildegjennkjening med mobiltelefon. For eksempel kan du ta bilde av et CD-cover for å kunne laste ned albumet til din telefon. Eller du kan ta bilde av en filmlplakat og få opp informasjon om hvor og når du kan se filmen og kanskje også bestille billetter i en og samme operasjon.

